

NYE RIKSHOSPITALET

MEDVIRKNING FUNKSJONSPROSJEKT - MØTE 1

Gruppe F Intensiv, sammedagsmottak og postoperativ



Gruppe F - Intensiv - Sammedagsmottak (SDI) - Postoperativ (PO) - Medvirkning F1 2023

03001-J0-F_a	Forside	
03001-J0-F_b	Innhold	
J1J2-03-F	Plantegning funksjonsområde	Etasje 03 Intensiv
J1J2-04-F	Plantegning funksjonsområde	Etasje 04 Intensiv
J2J3-03-F	Plantegning funksjonsområde	Etasje 03 Postoperativ (PO) og sammedagsmottak (SDI)
J2J3-04-F	Plantegning funksjonsområde	Etasje 04 Postoperativ (PO) og sammedagsmottak (SDI)
03001-J1J2-F_c	Oversikt rom til medvirkning etasje 03	Intensiv
03001-J1J2-F_d	Oversikt rom til medvirkning etasje 04	Intensiv
03001-J2J3-F_e	Oversikt rom til medvirkning etasje 03	Postoperativ (PO) og sammedagsmottak (SDI)
03001-J2J3-F_f	Oversikt rom til medvirkning etasje 04	Postoperativ (PO) og sammedagsmottak (SDI)
Rom 07.01.220	Tekjokken, pasient	
Rom 07.01.136	Opphold	Lek
Rom 07.01.216	Opphold	Lek
Rom 07.01.191_a	Laboratorium - Plan	CT
Rom 07.01.191_b	Laboratorium - 3D	CT
J1-0506-F	Plantegning funksjonsområde	Etasje 05 og 06 overnatting pårørende

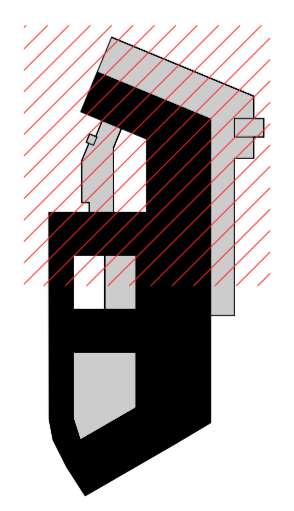
Gruppe F - Sammedagsmottak (SDI)

Rom 08.03.003_a	Forberedelse SDI - Plan	
Rom 08.03.003_b	Forberedelse SDI - 3D	
Rom 08.03.001	Venteplass SDI	

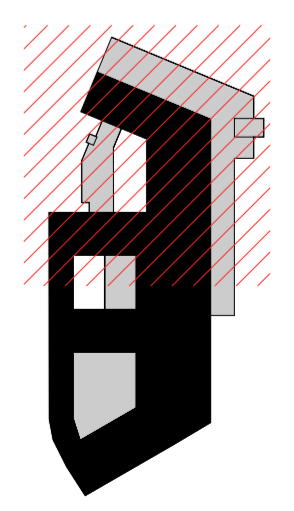
Gruppe F - Postoperativ

Rom 08.02.00a_a	Overvåkingsplasser	Etasje 03 (alt A) og etasje 04 (alt B)
Rom 08.02.00a_b	Overvåkingsplasser 3D	Etasje 03
Rom 08.02.00b_b	Overvåkingsplasser 3D	Etasje 04
Rom 08.02.002_a	Overvåkingsplass - Plan	flere plasser
Rom 08.02.002_b	Overvåkingsplass - 3D	6 plasser

- Hovedfunksjon**
- Ikke-medisinsk service
 - Intensiv
 - Kommunikationsarealer
 - Laboratoriemedisin
 - Operasjon og postoperativ
 - Midlertidig
 - Tekniske arealer VVS
 - Tekniske arealer EI
 - Tekniske arealer IKT

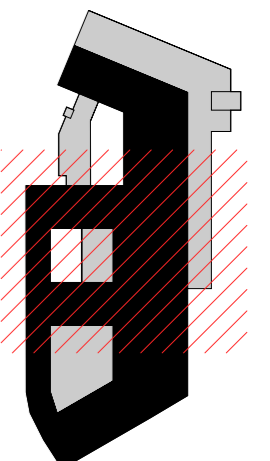


- Hovedfunksjon**
- Apotek
 - Ikke-medisinsk service
 - Intensiv
 - Kommunikationsarealer
 - Laboratoriemedisin
 - Operasjon og postoperativ
 - Midlertidig
 - Tekniske arealer VVS
 - Tekniske arealer EI
 - Tekniske arealer IKT



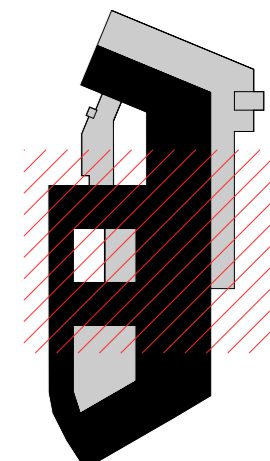
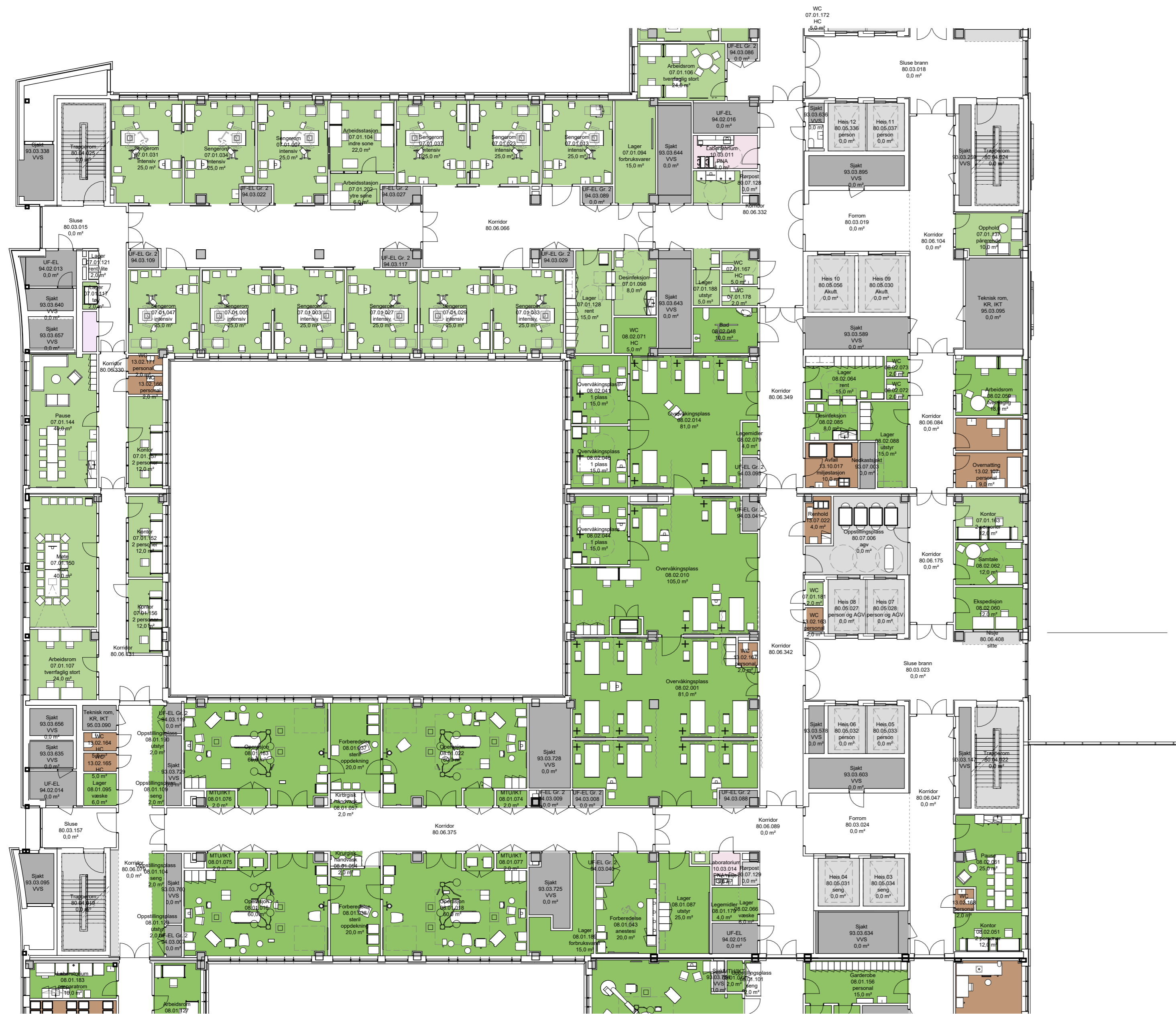
Hovedfunksjon

- Ikke-medisinsk service
- Intensiv
- Kommunikasjonsarealer
- Laborieremedisin
- Operasjon og postoperativ
- Midlertidig
- Tekniske arealer VVS
- Tekniske arealer EI
- Tekniske arealer IKT



Hovedfunksjon

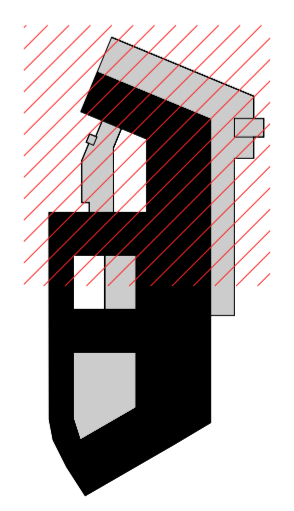
- Ikke-medisinsk service
- Intensiv
- Kommunikationsarealer
- Laboratoriemedisin
- Operasjon og postoperativ
- Midlertidig
- Tekniske arealer VVS
- Tekniske arealer EI
- Tekniske arealer IKT





Oversiktstegning medvirkningsmøte F1

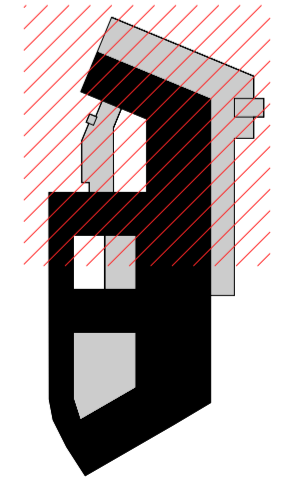
- Plassering avklart; yttervegger, sjakter, tekniske rom og standardrom.
- Standardrom som har vært i medvirkning tidligere, men som gjennomgås på ny.
- Unike rom eller standardrom som ikke er medvirket på ennå.





Oversiktstegning medvirkningsmøte F1

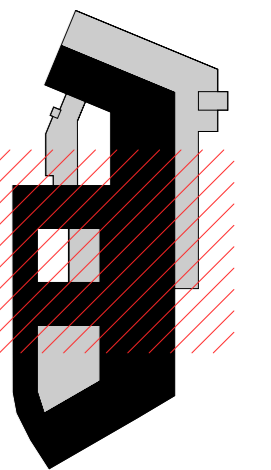
- Plassering avklart; yttervegger, sjakter, tekniske rom og standardrom.
- Standardrom som har vært i medvirkning tidligere, men som gjennomgås på ny.
- Unike rom eller standardrom som ikke er medvirket på ennå.





Oversiktstegning medvirkningsmøte F1

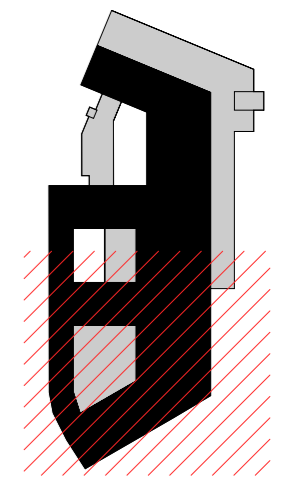
- Plassering avklart; yttervegger, sjakter, tekniske rom og standardrom.
- Standardrom som har vært i medvirkning tidligere, men som gjennomgås på ny.
- Unike rom eller standardrom som ikke er medvirket på ennå.





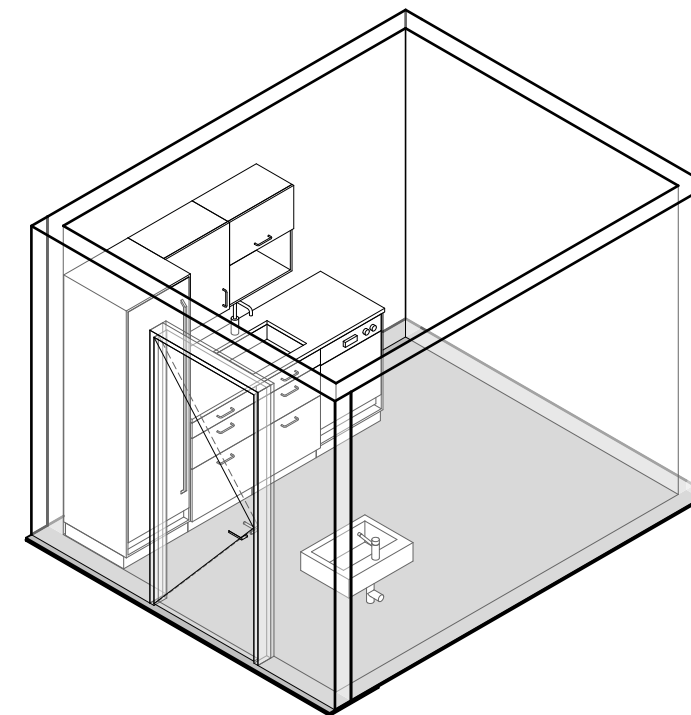
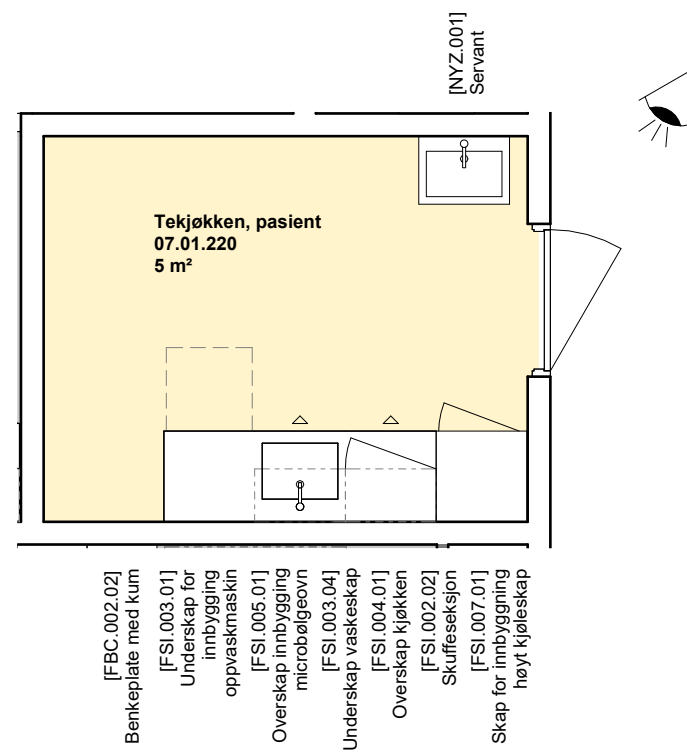
Oversiktstegning medvirkningsmøte F1

- Plassering avklart; yttervegger, sjakter, tekniske rom og standardrom.
- Standardrom som har vært i medvirkning tidligere, men som gjennomgås på ny.
- Unike rom eller standardrom som ikke er medvirket på ennå.



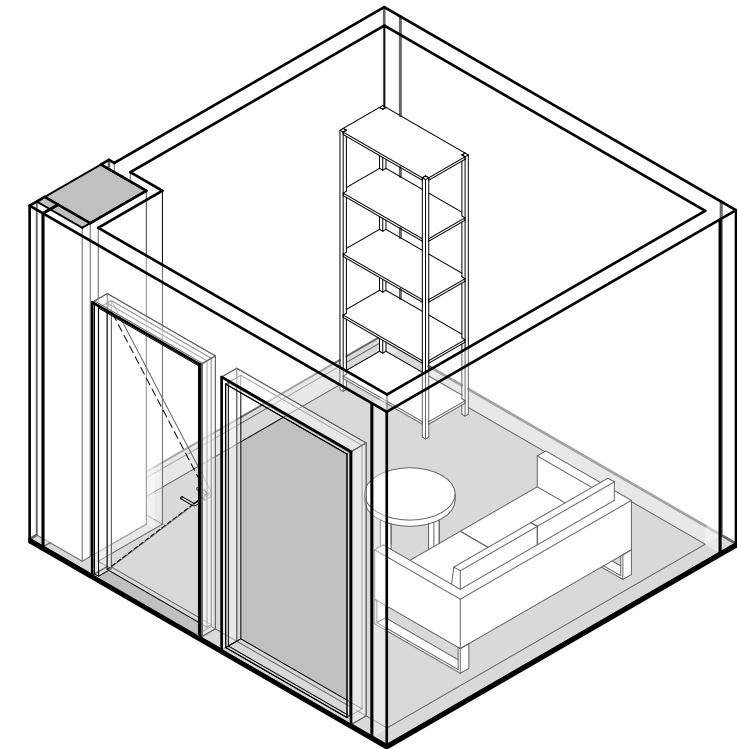
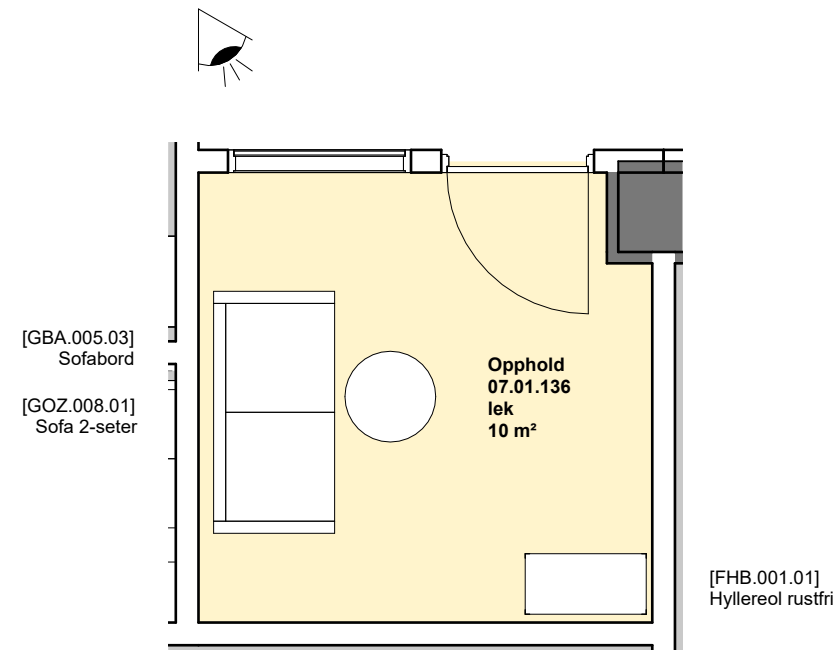
Forberedende spørsmål

- (1) Ivaretar beskrivelsen i RFP og utstyret planlagt funksjon og flyt i rommet?
- (2) Dette rommet er blant annet for sondemat til intensivpasienter. Hvordan skal annen mat til intensivpasienter håndteres?
- (3) Er det behov for oppvaskemaskin?



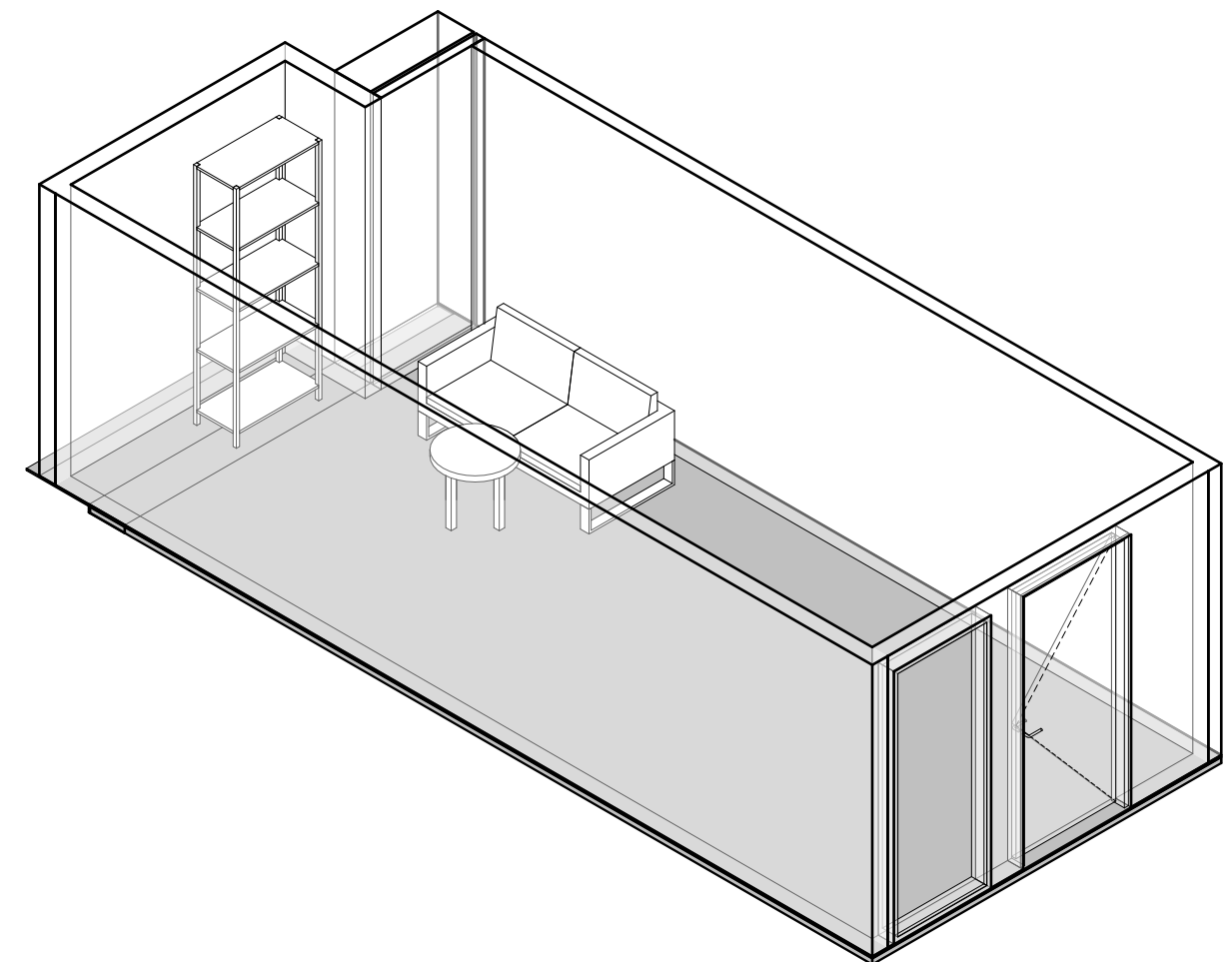
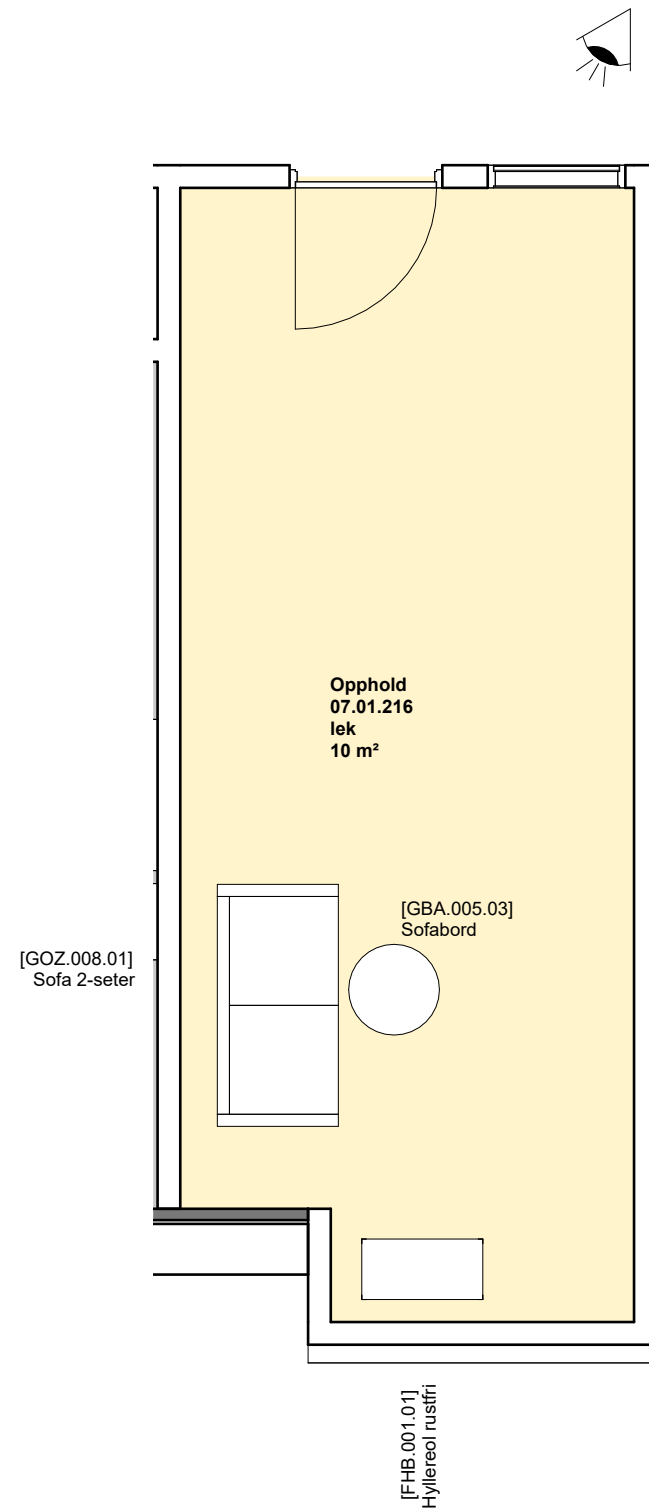
Forberedende spørsmål

- (1) Ivaretar utstyret planlagt funksjon og flyt i rommet?
- (2) Skal det noe sittemøbler som sofa/lekemøbler inn i rommet?
Beskriv funksjonen og hvem som skal bruke rommet. Er det 17 år gamle barn eller 2 år gamle barn?



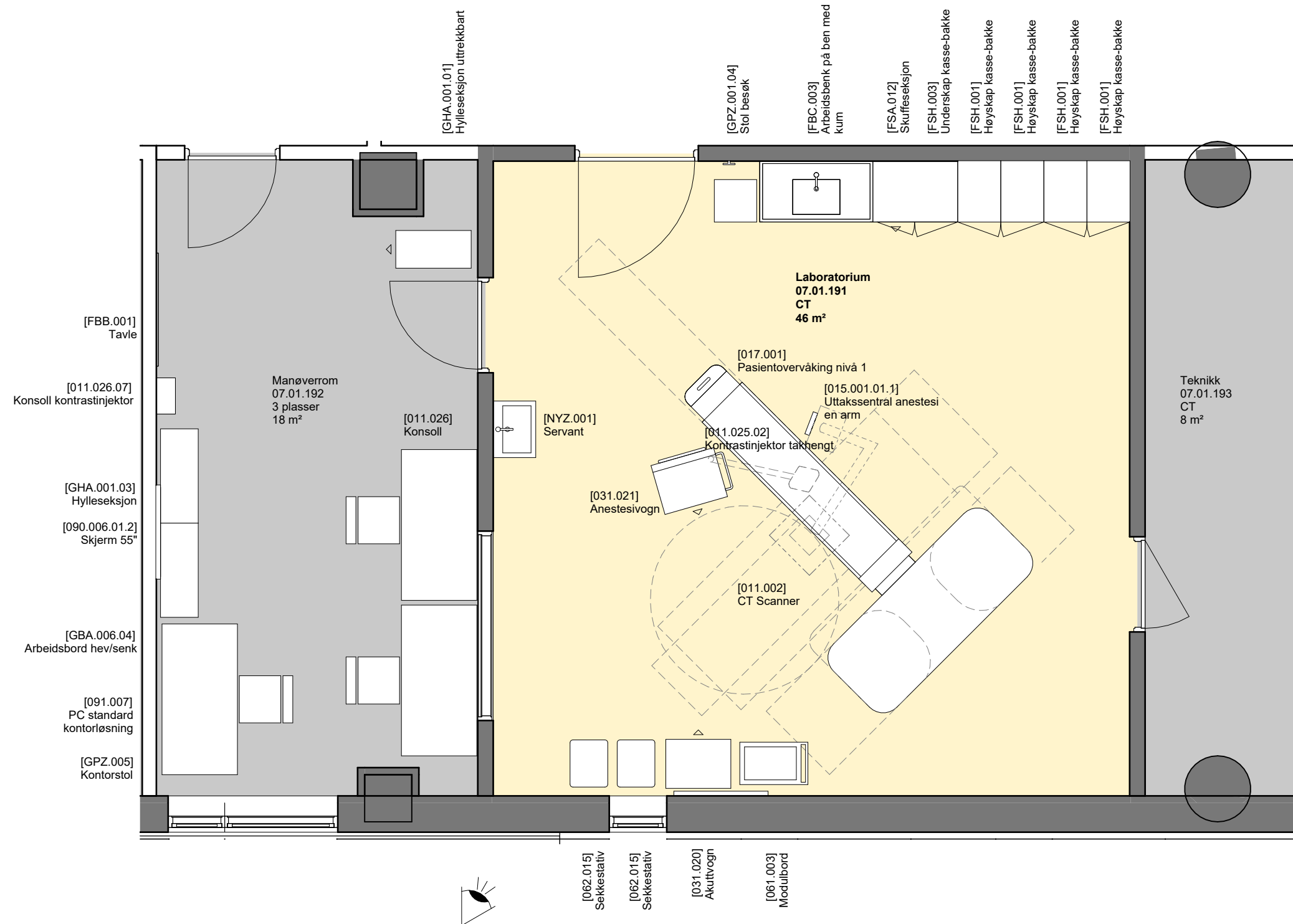
Forberedende spørsmål

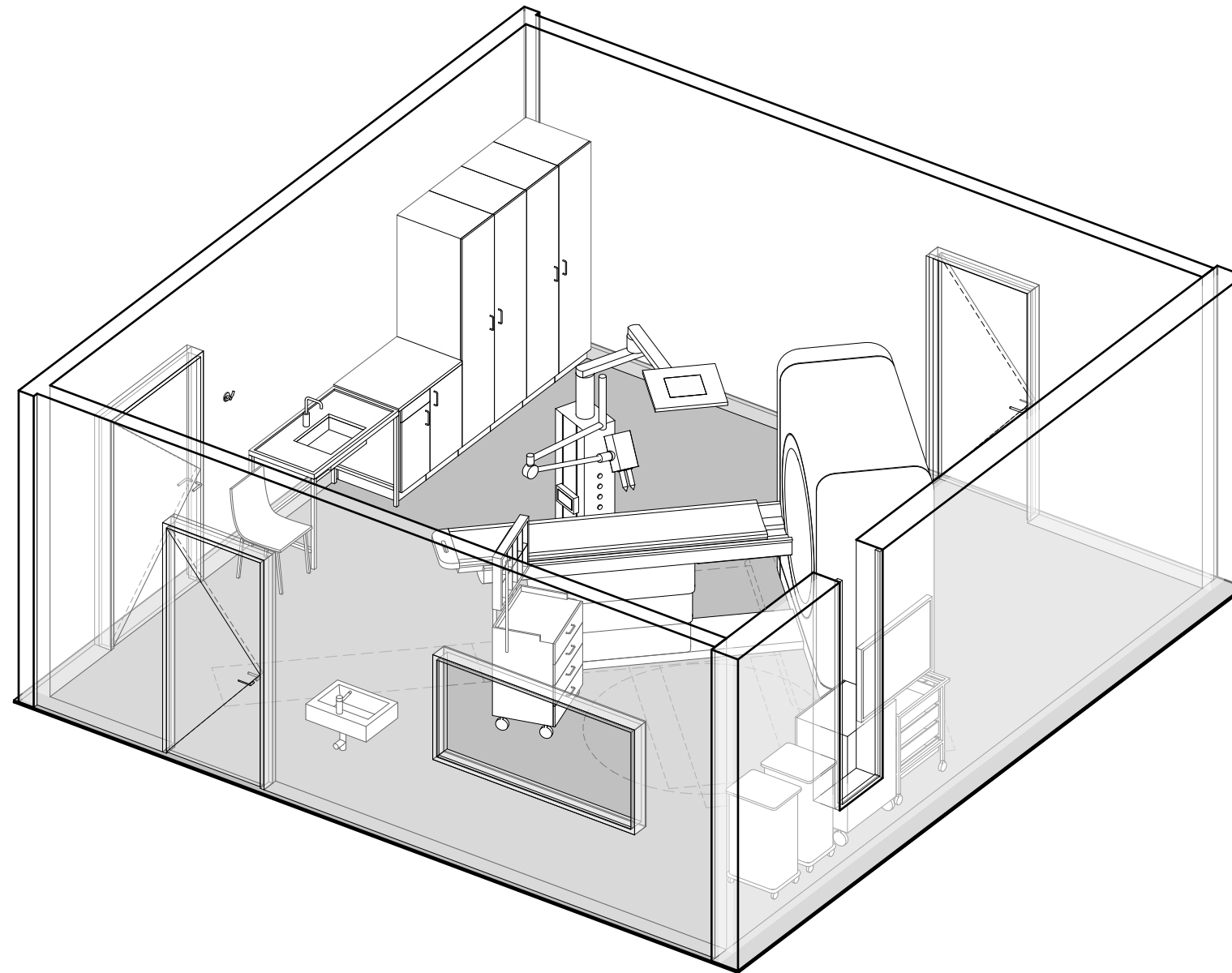
- (1) Ivaretar utstyret planlagt funksjon og flyt i rommet? (dette rommet er programmert 10m², men er prosjektert 22m²)
- (2) Skal det noe sittemøbler som sofa/lekemøbler inn i rommet?
Beskriv funksjonen og hvem som skal bruke rommet. Er det 17 år gamle barn eller 2 år gamle barn?



Forberedende spørsmål

- (1) Er utstyr og inventar i rommet tilstrekkelig for å ivareta flyten og funksjonen i rommet?
- (2) Er uttakssentral/søyle for anestesi hensiktsmessig plassert i forhold arbeidsprosessene i rommet?
- (3) Er det behov ytterligere utstyr ift intensivfunksjoner?





Oversikt overnatningsrom for pårørende intensiv barn

- (1) Funksjonen er samlet for å være nær intensiv, men også litt skjermet. Det er kun overnatningsrom, det følger ingen støttefunksjoner med disse funksjoner.
- (2) Har funksjonen intensiv spesielle krav til utstyr som for eksempel to senger for overnatting pårørende til barneintensivpasienter?



Plan 05



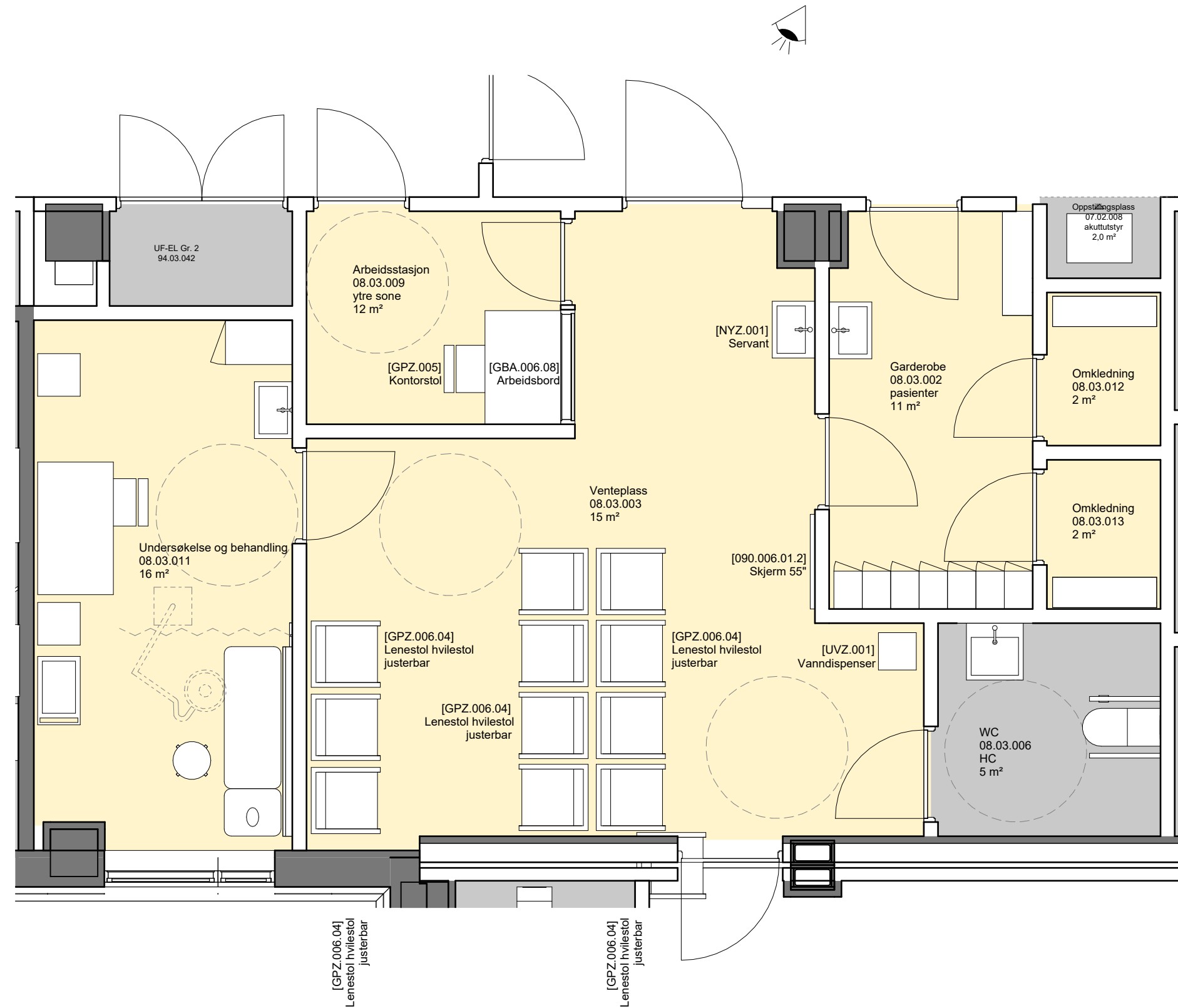
Plan 06

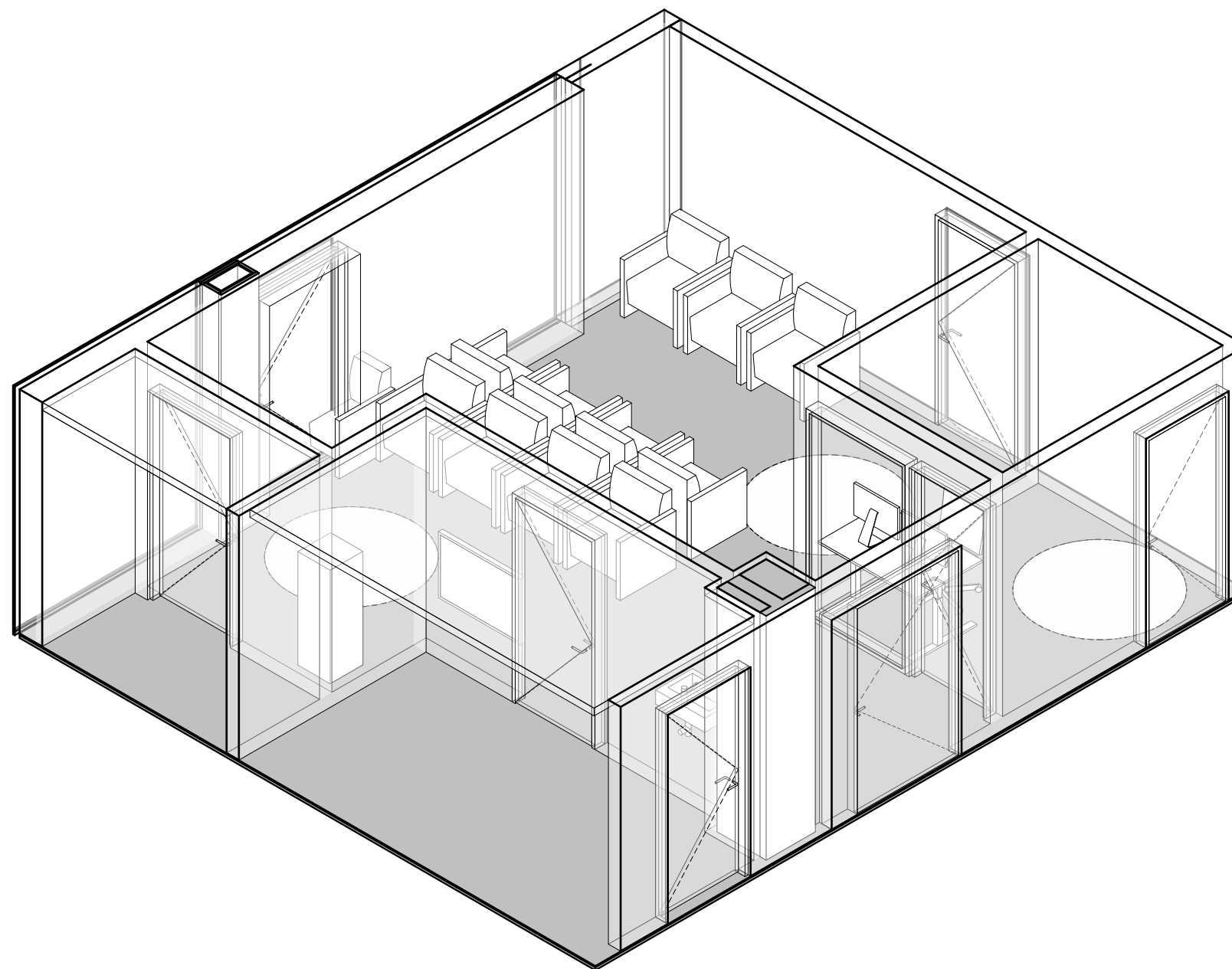
Hovedfunksjon

- Barn og ungdom
- Ikke-medisinsk service
- Kontorarbeidsplasser og møterom
- Kommunikasjonsarealer
- UiO, forskning og undervisning
- OUS, forskning og undervisning
- Tekniske arealer VVS
- Tekniske arealer IKT

Forberedende spørsmål

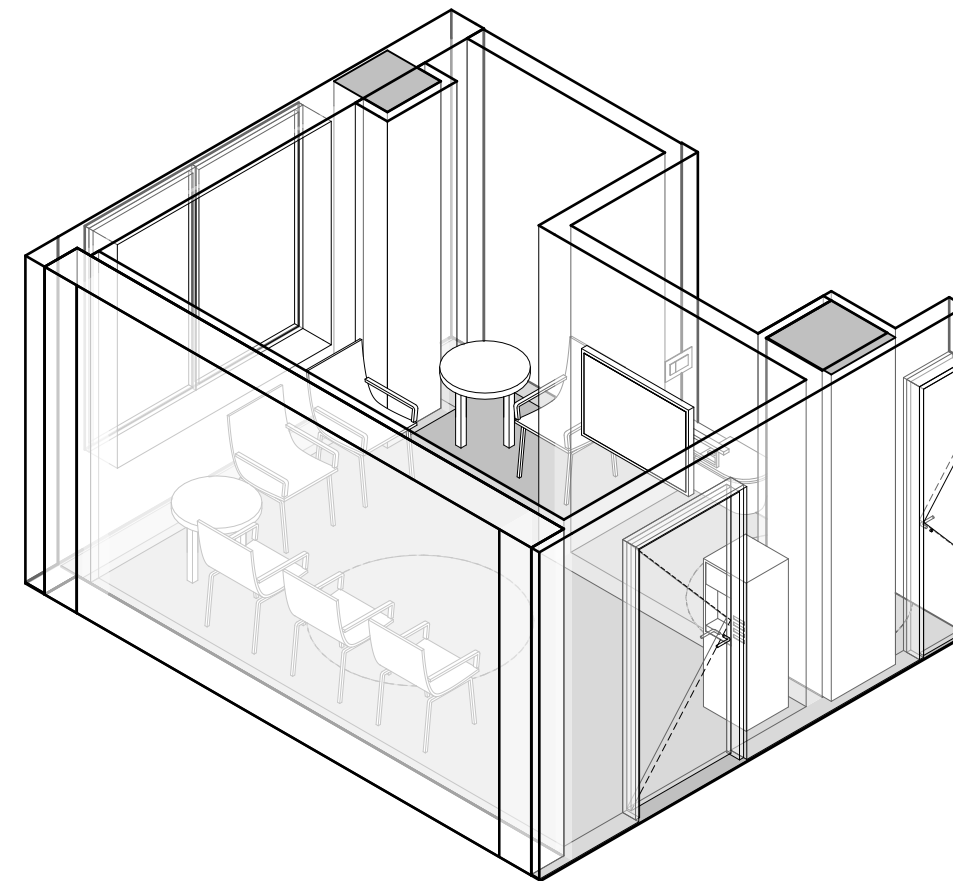
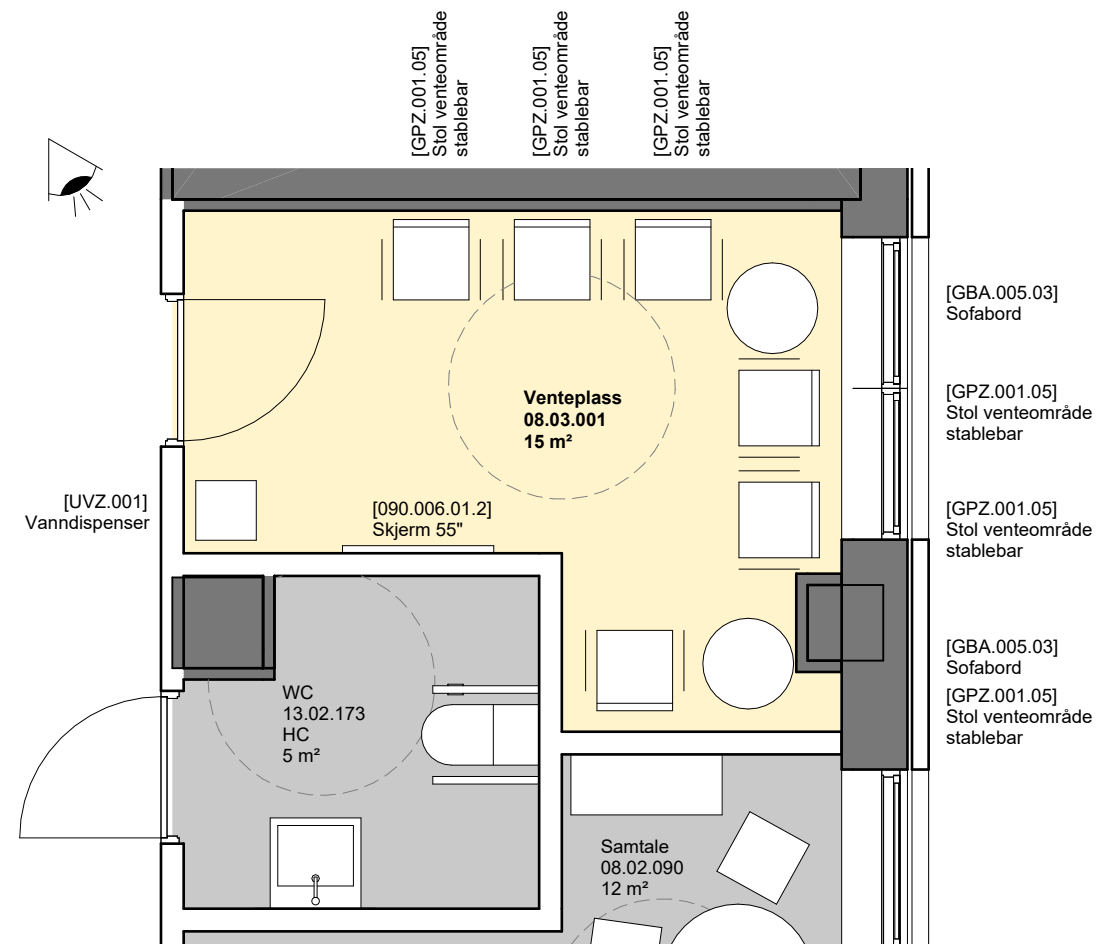
(1) Er utstyr i rommet tilstrekkelig for å ivareta flyten og funksjonen i rommet?





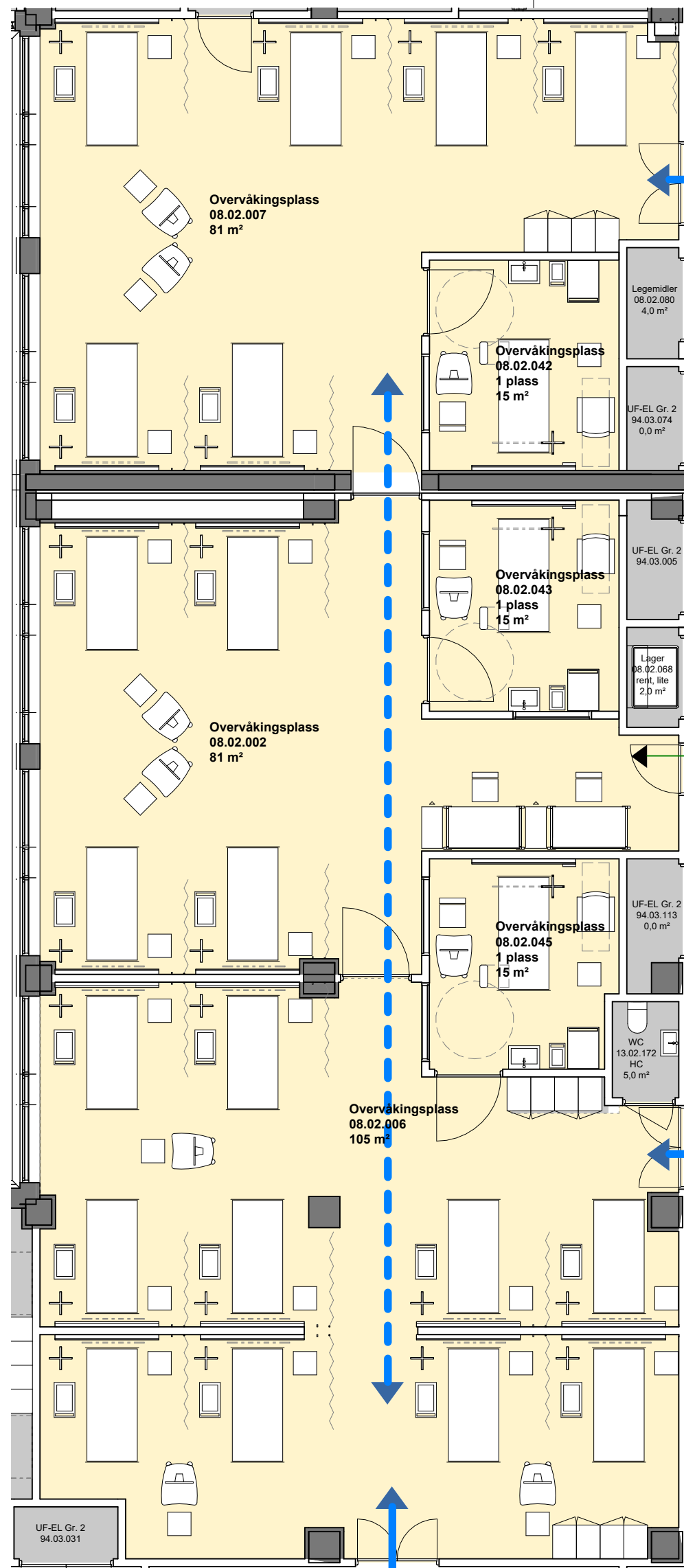
Forberedende spørsmål

(1) Er utstyr i rommet tilstrekkelig for å ivareta flyten og funksjonen i rommet?

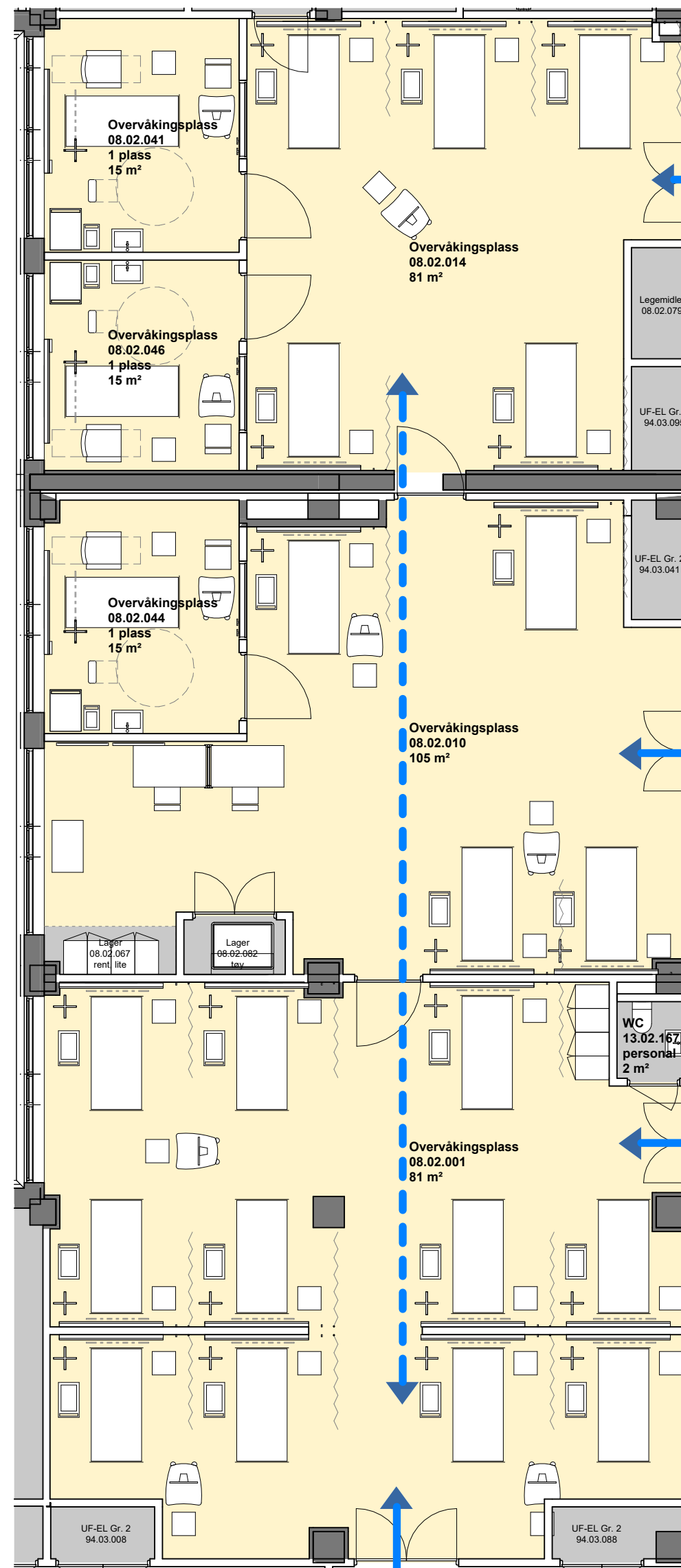


Forberedende spørsmål

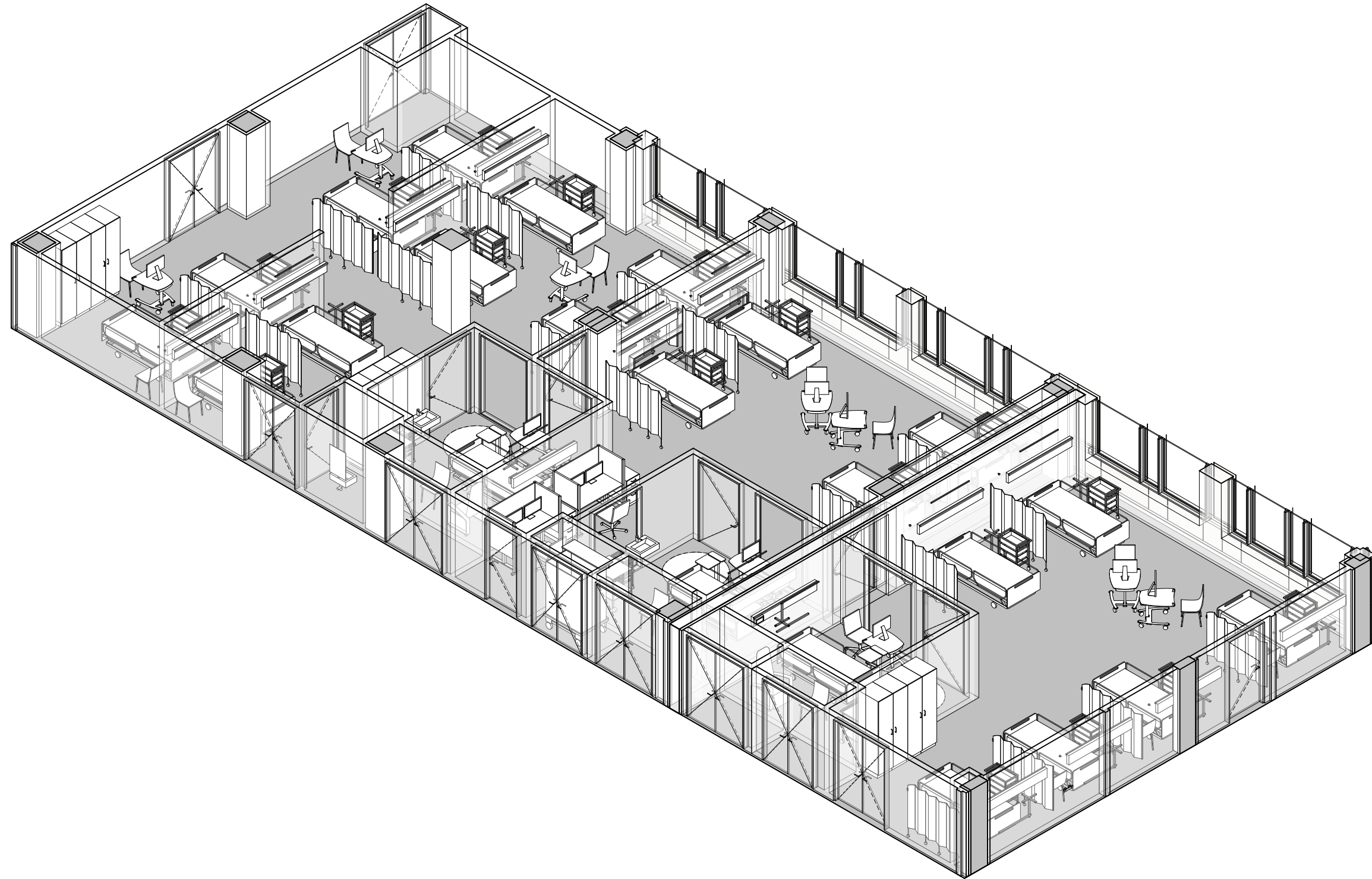
- (1) Diskuter gjerne de to alternativene og ta med til medvirkningsmøtet både fordeler og ulemper ved begge alternativer.

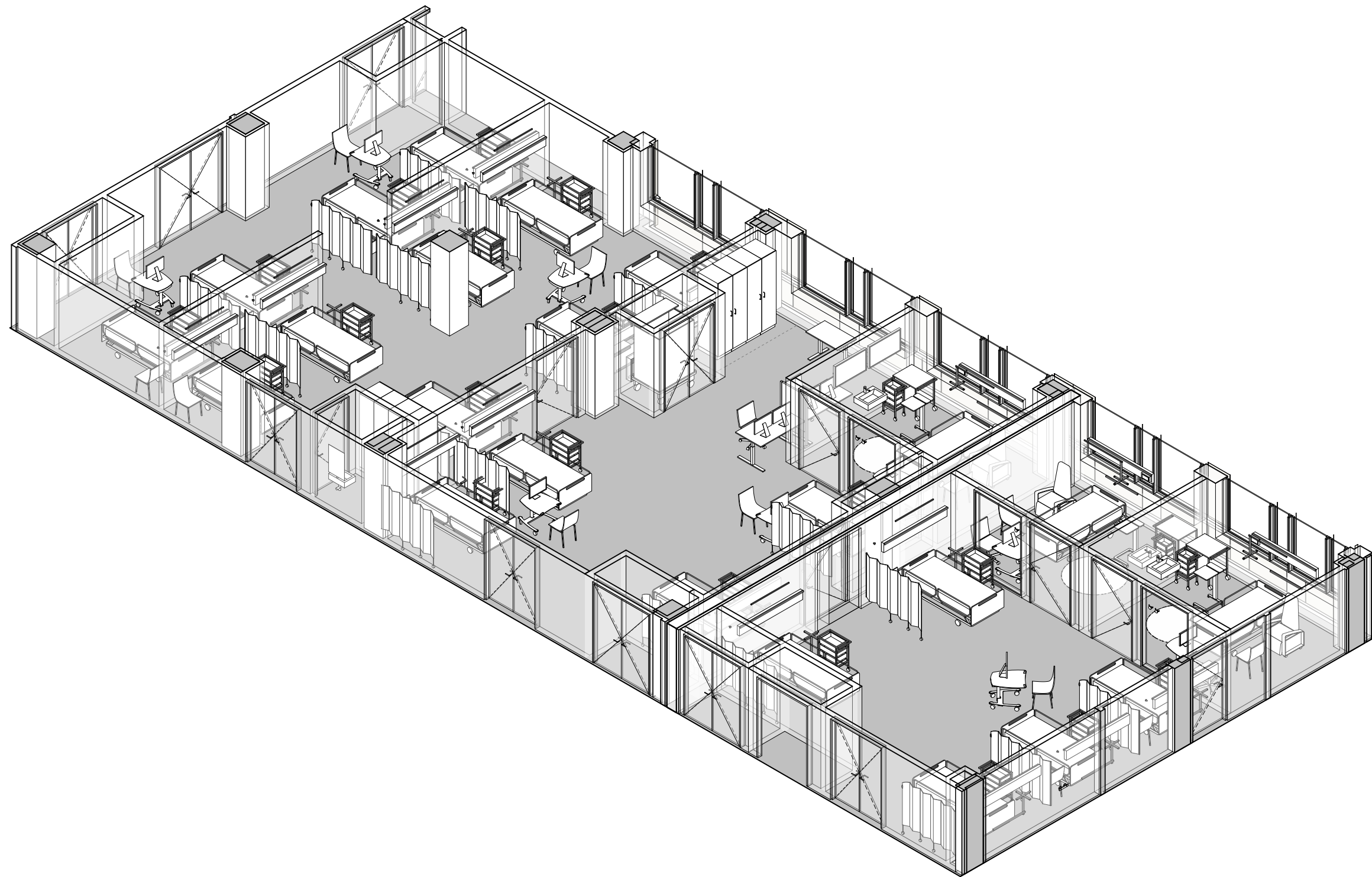


Plan 03



Plan 04





Forberedende spørsmål

- (1) Dette er et eksempel på et rom med flere plasser samlet i ett rom. Se over RFP og utsyrslisten og kommenter om alt utstyret er fordelt hensiktsmessig.
- (2) Hvilken funksjonalitet skal pasientovervåkingen ha?

